

ΣΥΝΕΝΤΕΥΞΗ ΤΥΠΟΥ ΕΔΟΑΟ 28-6-2022



ΕΝΕΡΓΕΙΑ ΣΥΓΧΡΗΜΑΤΟΔΟΤΟΥΜΕΝΗ
ΑΠΟ ΤΗΝ ΕΥΡΩΠΑΪΚΗ ΕΝΩΣΗ ΚΑΙ ΑΠΟ ΤΗΝ ΕΛΛΑΔΑ
**PROJECT CO-FINANCED
BY THE EUROPEAN UNION AND GREECE**



WINES
OF GREECE



ΕΔΟΑΟ

NATIONAL INTER-PROFESSIONAL
ORGANIZATION OF VINE AND WINE



Παρουσίαση της ελληνικής οινικής πραγματικότητας

- Παραγωγή οίνου: 2.468.000 HL
- Εκ των οποίων 200.000 HL Οίνοι ΠΟΠ
- Εκ των οποίων 415.000 HL Οίνοι ΠΓΕ

- 33 Οίνοι με Προστατευόμενη ονομασία Προέλευσης
 - Συγκεκριμένη περιοχή παραγωγής
 - Συγκεκριμένες ποικιλίες σταφυλιών
 - Συγκεκριμένοι τύποι κρασιών

- 114 Οίνοι με Γεωγραφική ένδειξη
 - Συγκεκριμένη περιοχή παραγωγής
 - Εύρος ποικιλιών
 - Εύρος τύπων κρασιών
 - ΠΓΕ Διαμερισμάτων / Νομών / Κοινοτήτων



Πλεονεκτήματα των ελληνικών οίνων ΠΟΠ - ΠΓΕ

- Μακράιωνη ιστορία
- Μακράιωνη οινική κουλτούρα
- Πολλές αυτόχθονες ποικιλίες σταφυλιού (300+) που είναι κυρίως ενδημικές (μόνο στην Ελλάδα)
- Μικρή συνολικά παραγωγή (<50% Bordeaux) -> σπανιότητα
- Μπουτίκ οινοποιεία



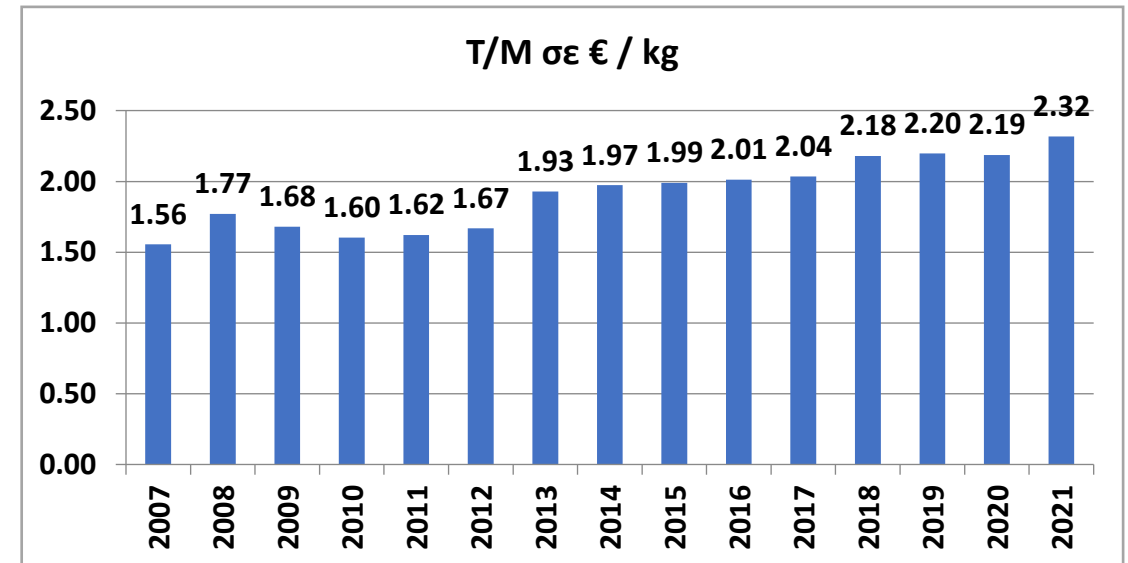
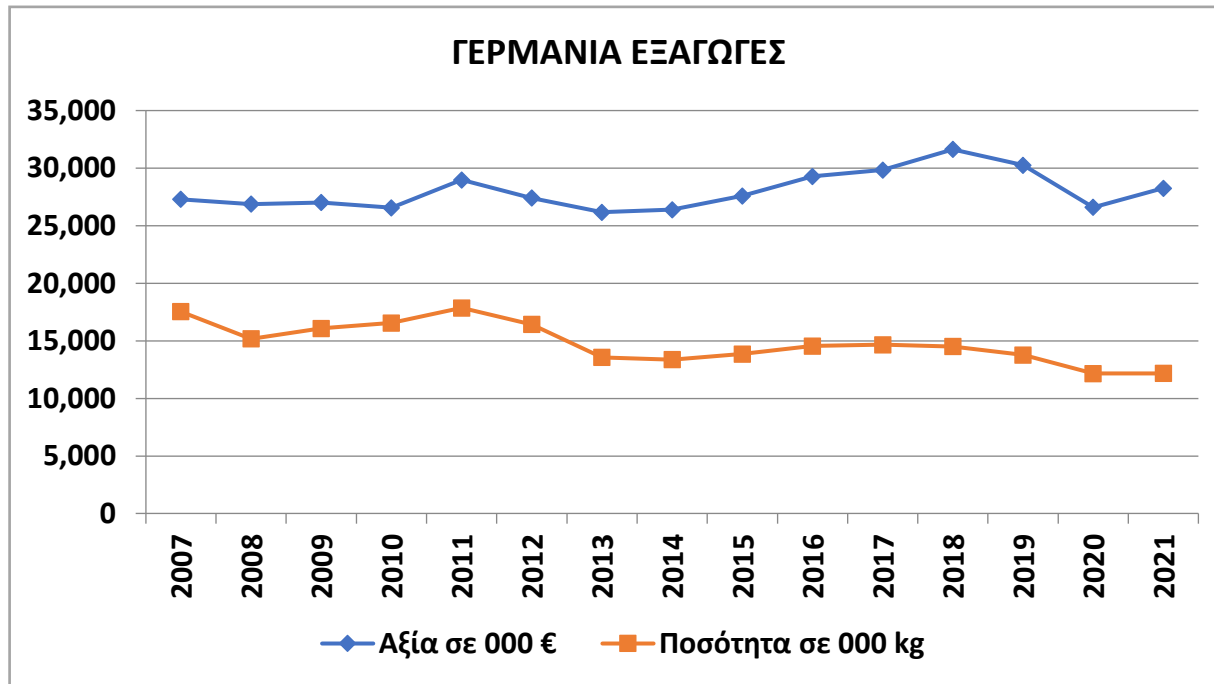
Πλεονεκτήματα των εμφιαλωμένων οίνων ΠΟΠ - ΠΓΕ

- Επώνυμοι οίνοι
- Όχι νοθευμένοι
- Σωστά συντηρημένοι
- Ποιοτικοί
- Ελεγχόμενοι
- Προσελκύει ποιοτικούς πελάτες στην κάβα και στο εστιατόριο
- Προωθεί τη σωστή εικόνα ενός εστιατορίου



ΕΞΑΓΩΓΕΣ ΟΙΝΩΝ 2007-2021: ΓΕΡΜΑΝΙΑ

ΓΕΡΜΑΝΙΑ	2007	2008	2009	2010	2011	2012	2013	2014	2015	2016	2017	2018	2019	2020	2021
Αξία σε 000 €	27.306	26.887	27.023	26.564	28.987	27.416	26.185	26.401	27.600	29.289	29.850	31.640	30.270	26.615	28.259
Ποσότητα σε 000 kg	17.546	15.188	16.085	16.561	17.871	16.429	13.574	13.380	13.863	14.552	14.666	14.512	13.777	12.169	12.187
Τ/Μ σε € / kg	1,56	1,77	1,68	1,60	1,62	1,67	1,93	1,97	1,99	2,01	2,04	2,18	2,20	2,19	2,32



Μεταβολή 2021 vs. 2019 %

Αξία **- 6,64**

Ποσότητα **- 11,54**

Τιμή **5,54**



ΠΡΟΓΡΑΜΜΑ ΕΝΗΜΕΡΩΣΗΣ ΣΤΑ ΚΡΑΤΗ ΜΕΛΗ

ΔΙΚΑΙΟΥΧΟΣ: ΕΔΟΑΟ

ΔΙΑΡΚΕΙΑ: 2 ΕΤΗ

ΧΩΡΕΣ: ΕΛΛΑΔΑ – ΓΕΡΜΑΝΙΑ

ΚΟΙΝΟ ΣΤΟΧΟΣ: Επαγγελματίες – διαμορφωτές κοινής γνώμης – καταναλωτές



ΠΡΟΓΡΑΜΜΑ ΕΝΗΜΕΡΩΣΗΣ ΣΤΑ ΚΡΑΤΗ ΜΕΛΗ

ΜΗΝΥΜΑΤΑ ΠΡΟΣ ΜΕΤΑΔΟΣΗ

- Ποιότητα των οίνων ΠΟΠ – ΠΓΕ
- Παράδοση της αμπελουργίας στην Ελλάδα και τεχνογνωσία στην παραγωγή κρασιού.
- Παραγωγή οίνων ποιότητας κάτω από αυστηρές προδιαγραφές που τους αποδίδουν ξεχωριστή θέση σε σχέση με τα συμβατικά προϊόντα.
- Οίνοι ποιότητας από μια εκλεκτή οινοπαραγωγή περιοχή
- Οίνοι ποιότητας με σεβασμό στην παράδοση, τον άνθρωπο και το περιβάλλον
- Λελογισμένη και υπεύθυνη κατανάλωση



ΠΡΟΓΡΑΜΜΑ ΕΝΗΜΕΡΩΣΗΣ ΣΤΑ ΚΡΑΤΗ ΜΕΛΗ



ENOS

From responsible vintners,
for responsible drinkers.

Powered by Wines of Greece



ΠΡΟΓΡΑΜΜΑ ΕΝΗΜΕΡΩΣΗΣ ΣΤΑ ΚΡΑΤΗ ΜΕΛΗ

- **ΔΡΑΣΗ 1:** ΕΝΗΜΕΡΩΤΙΚΕΣ ΕΚΣΤΡΑΤΕΙΕΣ

- **ΔΡΑΣΗ 2:** ΣΥΜΜΕΤΟΧΗ ΣΕ ΕΚΘΕΣΕΙΣ ΠΑΡΟΥΣΙΑΣΕΙΣ ΚΑΙ ΓΕΥΣΙΓΝΩΣΙΕΣ



ΠΡΟΓΡΑΜΜΑ ΕΝΗΜΕΡΩΣΗΣ ΣΤΑ ΚΡΑΤΗ ΜΕΛΗ

ΕΛΛΑΔΑ – ΔΡΑΣΗ 1

ΕΚΣΤΡΑΤΕΙΑ ΣΕ ΕΙΔΙΚΟ ΚΑΙ ΕΞΕΙΔΙΚΕΥΜΕΝΟ ΤΥΠΟ

- Συνεντεύξεις Τύπου
- Δημιουργία και αποστολή Creative kits
- Παραγωγή δημιουργικών για On line και έντυπες καταχωρήσεις
- On line καταχωρήσεις
- Έντυπες καταχωρήσεις



ΠΡΟΓΡΑΜΜΑ ΕΝΗΜΕΡΩΣΗΣ ΣΤΑ ΚΡΑΤΗ ΜΕΛΗ

ΕΛΛΑΔΑ ΔΡΑΣΗ 1

ΕΝΗΜΕΡΩΤΙΚΕΣ ΕΚΣΤΡΑΤΕΙΕΣ ΣΤΟ ΡΑΔΙΟΦΩΝΟ ΚΑΙ ΤΗΝ ΤΗΛΕΟΡΑΣΗ

- Κατάρτιση media plan
- Δημιουργία και προβολή τηλεοπτικού σποτ
- Δημιουργία και αναπαραγωγή ραδιοφωνικού σποτ



ΕΛΛΑΔΑ – ΔΡΑΣΗ 1

ΕΝΗΜΕΡΩΤΙΚΗ ΕΚΣΤΡΑΤΕΙΑ ΣΤΑ ΜΕΣΑ ΚΟΙΝΩΝΙΚΗΣ ΔΙΚΤΥΩΣΗΣ

- Δημιουργία micro site για την ενημέρωση του καταναλωτικού κοινού
- Social media
- Συνεργασία με digital influencers
- Προσαρμογές υλικών (τηλεοπτικό σποτ κ.λπ.) για χρήση στο ίντερνετ
- Διαφημίσεις σε Google και facebook



ΠΡΟΓΡΑΜΜΑ ΕΝΗΜΕΡΩΣΗΣ ΣΤΑ ΚΡΑΤΗ ΜΕΛΗ

ΕΛΛΑΔΑ ΔΡΑΣΗ 1

ΕΝΗΜΕΡΩΤΙΚΗ ΕΚΣΤΡΑΤΕΙΑ ΣΕ ΣΧΟΛΕΣ / ΙΝΣΤΙΤΟΥΤΑ ΙΔΙΩΣ ΓΙΑ ΤΗΝ
ΕΣΤΙΑΣΗ ΚΑΙ ΤΟΝ ΤΟΥΡΙΣΜΟ

GREEK WINE ACADEMY FOUNDATION COURSE

- Webinars σε καταναλωτές
- Σεμινάρια στο χώρο της διανομής, της εστίασης και του τουρισμού (ξενοδοχεία – τουριστικοί πράκτορες).



ΠΡΟΓΡΑΜΜΑ ΕΝΗΜΕΡΩΣΗΣ ΣΤΑ ΚΡΑΤΗ ΜΕΛΗ

ΕΛΛΑΔΑ ΔΡΑΣΗ 1

ΕΝΗΜΕΡΩΤΙΚΕΣ ΕΚΣΤΡΑΤΕΙΕΣ ΜΕΣΩ ΟΠΤΙΚΟΑΚΟΥΣΤΙΚΟΥ, ΕΝΤΥΠΟΥ Ή ΆΛΛΟΥ ΥΛΙΚΟΥ

- Δημιουργία POS
- Παραγωγή φυλλαδίων
- Δημιουργία εκπαιδευτικού υλικού στα ελληνικά
- Δημιουργία χάρτη
- Παραγωγή Podcasts στα ελληνικά
- Δημιουργία Banners και τοποθέτησή τους στα αεροδρόμια σε οινοπαραγωγικές περιοχές καθώς και σε άλλα σημεία ενδιαφέροντος



ΠΡΟΓΡΑΜΜΑ ΕΝΗΜΕΡΩΣΗΣ ΣΤΑ ΚΡΑΤΗ ΜΕΛΗ

ΕΛΛΑΔΑ ΔΡΑΣΗ 2

ΣΥΜΜΕΤΟΧΗ ΣΕ ΕΚΘΕΣΕΙΣ

- ΟΙΝΟΡΑΜΑ (2^η ΧΡΟΝΙΑ)
- ΧΑΡΤΗΣ ΤΩΝ ΓΕΥΣΕΩΝ (2^η ΧΡΟΝΙΑ)
- HORECA (2^η ΧΡΟΝΙΑ)

ΗΜΕΡΙΔΕΣ ΓΙΑ ΚΑΤΑΝΑΛΩΤΙΚΟ ΚΟΙΝΟ

- 13 Ιουνίου 2022 Θεσσαλονίκη, Αίθουσα ΔΕΘ, «Αιμίλιος Ριάδης»
- 18 Ιουνίου 2022 ΠΑΤΡΑ, Hotel Astir
- 20 Ιουνίου 2022 ΑΘΗΝΑ, Τεχνόπολη

ΣΥΝΕΔΡΙΟ (2^η ΧΡΟΝΙΑ)

ΕΠΙΣΚΕΨΕΙΣ ΕΠΑΓΓΕΛΜΑΤΙΩΝ ΑΠΌ ΤΗ ΓΕΡΜΑΝΙΑ ΓΙΑ ΣΥΜΜΕΤΟΧΗ ΣΤΙΣ ΔΡΑΣΕΙΣ



ΠΡΟΓΡΑΜΜΑ ΕΝΗΜΕΡΩΣΗΣ ΣΤΑ ΚΡΑΤΗ ΜΕΛΗ

ΓΕΡΜΑΝΙΑ ΔΡΑΣΗ 1

ΕΝΗΜΕΡΩΤΙΚΕΣ ΕΚΣΤΡΑΤΕΙΕΣ ΣΤΟ ΓΕΝΙΚΟ ΚΑΙ ΕΞΕΙΔΙΚΕΥΜΕΝΟ ΤΥΠΟ

- Newsletters
- Δελτία Τύπου
- Έντυπες καταχωρήσεις
- Συνεντεύξεις τύπου σε Βερολίνο* – Μόναχο* - Dusseldorf**
(*Μόνο την 1^η χρονιά - ** μόνο τη 2^η χρονιά)
- Συνεργασία με Influencer



ΠΡΟΓΡΑΜΜΑ ΕΝΗΜΕΡΩΣΗΣ ΣΤΑ ΚΡΑΤΗ ΜΕΛΗ

ΓΕΡΜΑΝΙΑ ΔΡΑΣΗ 1

ΕΝΗΜΕΡΩΤΙΚΗ ΕΚΣΤΡΑΤΕΙΑ ΣΤΟ ΔΙΑΔΙΚΤΥΟ ΚΑΙ ΤΑ ΜΕΣΑ ΚΟΙΝΩΝΙΚΗΣ ΔΙΚΤΥΩΣΗΣ

- Οργανική προώθηση σε Instagram και facebook
- Διαφημίσεις σε Google και facebook

ΕΝΗΜΕΡΩΤΙΚΗ ΕΚΣΤΡΑΤΕΙΑ ΜΕΣΩ ΟΠΤΙΚΟΑΚΟΥΣΤΙΚΟ ΥΛΙΚΟ

- Δημιουργία Podcasts στα Γερμανικά (5 ανά έτος)

ΕΝΗΜΕΡΩΤΙΚΗ ΕΚΣΤΡΑΤΕΙΑ ΜΕΣΩ ΕΝΤΥΠΟΥ ΥΛΙΚΟΥ

- Δημιουργία και παραγωγή φυλλαδίων στα γερμανικά
- Δημιουργία και παραγωγή χαρτών στα γερμανικά



ΠΡΟΓΡΑΜΜΑ ΕΝΗΜΕΡΩΣΗΣ ΣΤΑ ΚΡΑΤΗ ΜΕΛΗ

ΓΕΡΜΑΝΙΑ ΔΡΑΣΗ 2

- Συμμετοχή στην έκθεση Prowein
- Walk around tastings για επαγγελματίες οίνου, τουρισμού, εστιατορίων, διαμορφωτών κοινής γνώμης σε Βερολίνο –Dusseldorf * – Μόναχο (* μόνο τη δεύτερη χρονιά)
- Master Classes για επαγγελματίες και διαμορφωτές κοινής γνώμης σε Βερολίνο – Dusseldorf *
 - Μόναχο (* μόνο τη δεύτερη χρονιά)
- Γεύματα για επαγγελματίες σε Βερολίνο – Dusseldorf*– Μόναχο (* μόνο τη δεύτερη χρονιά)
- Μεταφράσεις εκπαιδευτικών βίντεο και εκπαιδευτικού υλικού για χρήση στα masterclasses.



Κοινωνική και εμπορική υπευθυνότητα

- Η υπερβολική κατανάλωση αλκοόλης έχει βραχυπρόθεσμες και μακροπρόθεσμες επιπτώσεις
- Οι επιπτώσεις αυτές αφορούν το ίδιο το άτομο που καταναλώνει υπερβολικές ποσότητες, τον κοινωνικό του περίγυρο αλλά και την κοινωνία γενικότερα
- Δεν υπάρχουν σαφείς ενδείξεις για οφέλη ως προς την υγεία ακόμα και σε λελογισμένη κατανάλωση



Κοινωνική και εμπορική υπευθυνότητα

- Πολιτικές ως προς την υπεύθνη κατανάλωση
 - Απαγόρευση πώλησης αλκοόλ σε άτομα κάτω των 18
 - Ενημέρωση για το τι αποτελεί λελογισμένη χρήση αλκοόλης ανά ημέρα
 - Αποφυγή υπερβολικής κατανάλωσης αλκοόλης και περιστατικών μέθης
 - Don't drink and drive



Κοινωνική και εμπορική υπευθυνότητα

Ορισμός του τυπικού ποτού / τυπικής μονάδας αλκοόλης

- Η ποσότητα που περιέχει 12 ml αλκοόλης

Υπεύθυνη κατανάλωση

- Γυναίκες: 1-2 μονάδες/ ημέρα
- Άντρες: 2-3 μονάδες/ ημέρα
- Ποτέ να μην ξεπερνάμε τις 4 μονάδες/ ημέρα
- Δύο η τρεις ημέρες/ εβδομάδα χωρίς κατανάλωση αλκοόλης



ENOS – Creative Rationale

Η ονομασία «ENOS», εκτός από την προφανή, νοηματική προσέγγιση, βασίστηκε και στον ήχο. Προσπαθήσαμε να την κάνουμε σύντομη, αξιομνημόνευτη και ευκολονόητη από τα διεθνή μέσα.

Η ακριβής προφορά της ονομασίας στα αγγλικά είναι ee-nos, επιτρέποντας σε ανθρώπους από όλο το κόσμο να προφέρουν το κρασί όπως φτιάχτηκε για να προφέρεται... Ελληνικά.



Tagline – Creative Rationale

“From responsible vintners, to responsible drinkers.”

Από υπεύθυνους παραγωγούς, για υπεύθυνους καταναλωτές.

Ένα tagline βασισμένο στην λελογισμένη κατανάλωση άλλα και στην σοβαρότητα με την οποία αντιμετωπίζουν οι Έλληνες οινοπαραγωγοί το έργο τους, το προϊόν τους άλλα και τον καταναλωτή.



Inspirational Moodboard

Μερικές από τις εικόνες που αποτέλεσαν έμπνευση για τη σύνθεση της ταυτότητας.

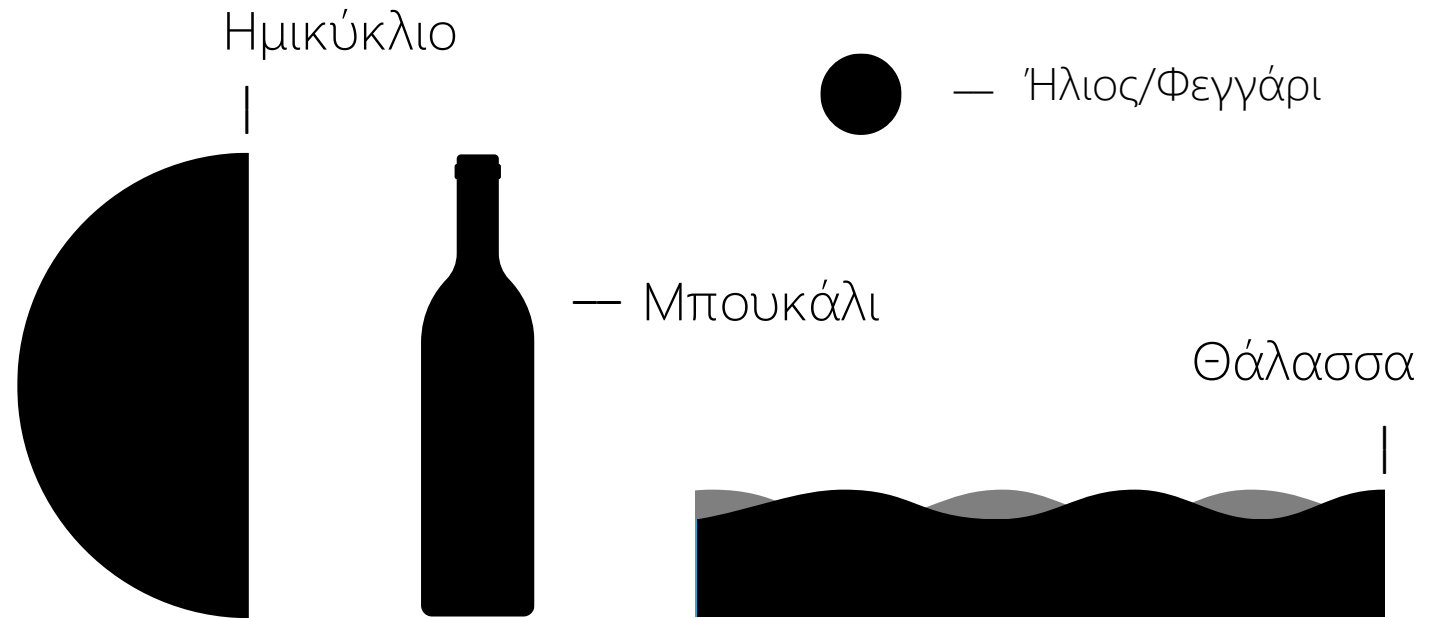


WINES
OF GREECE



Key Visual

Τα στοιχεία που
συνθέτουν το βασικό
Key Visual της
καμπάνιας.



Χρωματική παλέτα



#FFFAE6

C:0 M:0 Y:10 K:0



#33A3DC

C:70 M:20 Y:0 K:0



#0CD3E8

C:63 M:0 Y:13 K:0



#051BAD

C:100 M:93 Y:0 K:1



#001060

C:100 M:96 Y:26 K:32

Εμπνευσμένη από τα χρώματα της Ελλάδας, η χρωματική παλέτα της σύνθεσής μας είναι βασισμένη σε αποχρώσεις του γαλάζιου/μπλε.

Χρωματικό μοτίβο



Key Visual



ENOS

From responsible vintners,
for responsible drinkers.

Powered by Wines of Greece

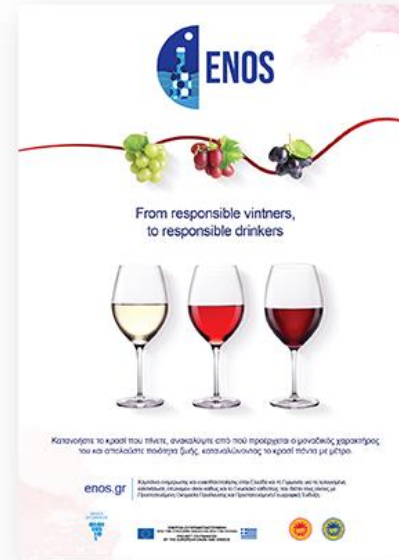
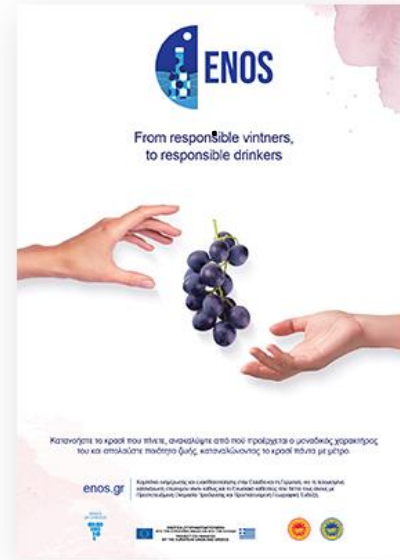
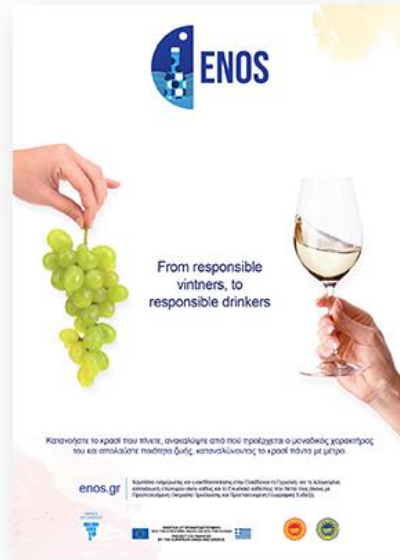


Key Visual Stationary Implementations

Ενδεικτικό δείγμα εφαρμογών.



Campaign ads



From responsible vintners, to responsible drinkers.



Campaign ads –Visual Implementations



Τα εικαστικά των διαφημιστικών είναι βασισμένα στο tagline της ενέργειας "From responsible vintners, to responsible drinkers.«

Με αφαιρετικό τρόπο, αποτυπώνουν την πορεία του κρασιού από την πρώτη ύλη και το τόπο καταγωγής του, μέχρι το ποτήρι του καταναλωτή και την καθιέρωσή του πλέον ως ένα προϊόν υψηλών προδιαγραφών

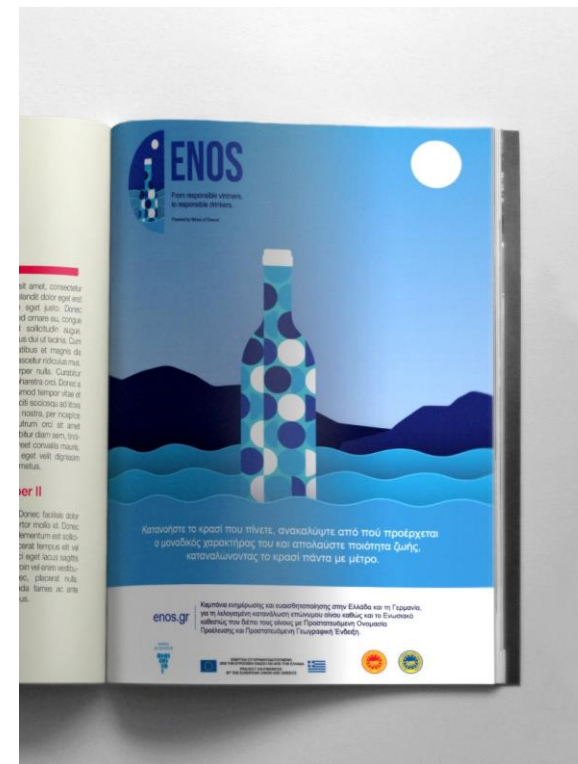
Campaign ads –Visual Implementations



WINES
OF GREECE



Campaign ads – Visual Implementations



WINES
OF GREECE



Τηλεοπτικό spot



[ENOS - YouTube](#)



Ακολουθήστε μας στα
social media:



ENOS



enos.gr



@ENOS_GR



ENOS

WINES
OF GREECE



ΕΔΟΑΟ

NATIONAL INTER-PROFESSIONAL
ORGANIZATION OF VINE AND WINE

ΕΥΧΑΡΙΣΤΟΥΜΕ

